

# HV 350 HOLZ/ALUMINIUM-VERBUNDFENSTER



## EIGENSCHAFTEN

**Wärmedämmung**  
(in W/m<sup>2</sup>K)



bis  $U_w = 0,60$

**Schallschutz** (in dB)



bis 47

**Sicherheit**



bis RC2

**Verriegelung**



verdeckt liegend

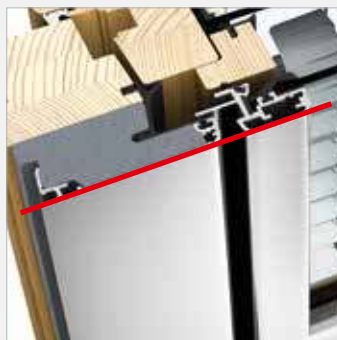
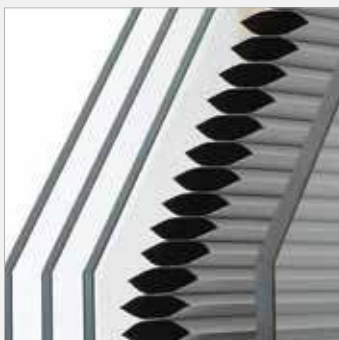
**Bautiefe** (in mm)



85

**I-tec Verglasung**

**I-tec Beschattung**

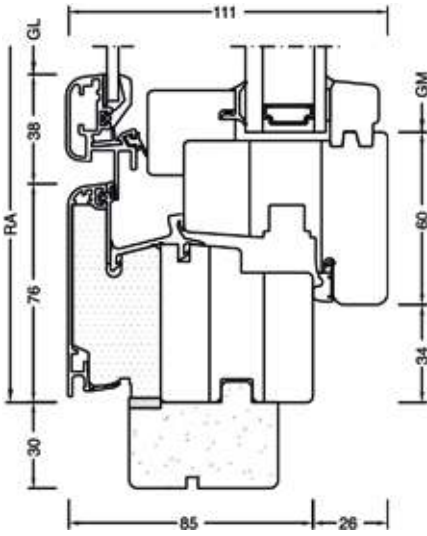


### HV 350

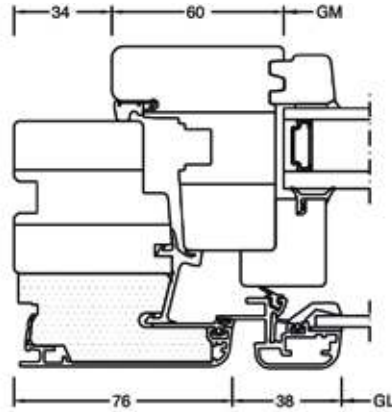
Jalousie, Faltstore oder die blickdichte Duette® sind durch den integrierten Einbau zwischen den Glasscheiben vor Verschmutzung geschützt. Mit perfektem Sonnen-, Sicht-, Wärme- und Schallschutz genießen Sie 4fach-Schutz in nur einem Fenster. Der flächenbündige Übergang von Rahmen und Flügel sorgt außerdem für eine schöne Optik. Mittels I-tec Beschattung, einem energieautarken Photovoltaikmodul, lässt sich der Sonnenschutz vollkommen ohne externe Stromquelle steuern – natürlich auch völlig automatisch durch Tag/Nacht-Erkennung oder selbstständigem Hitzeschutz.

**Schnitte**

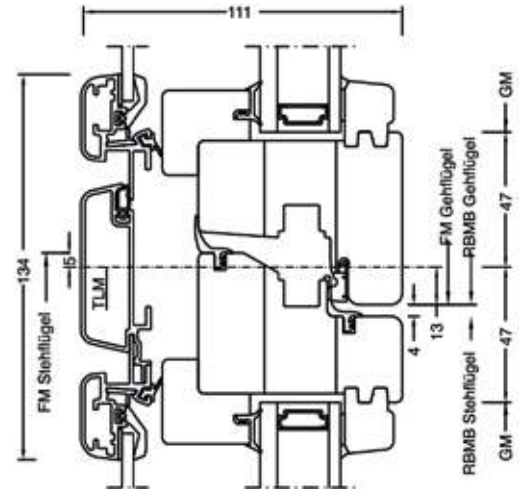
Senkrecht



Waagrecht

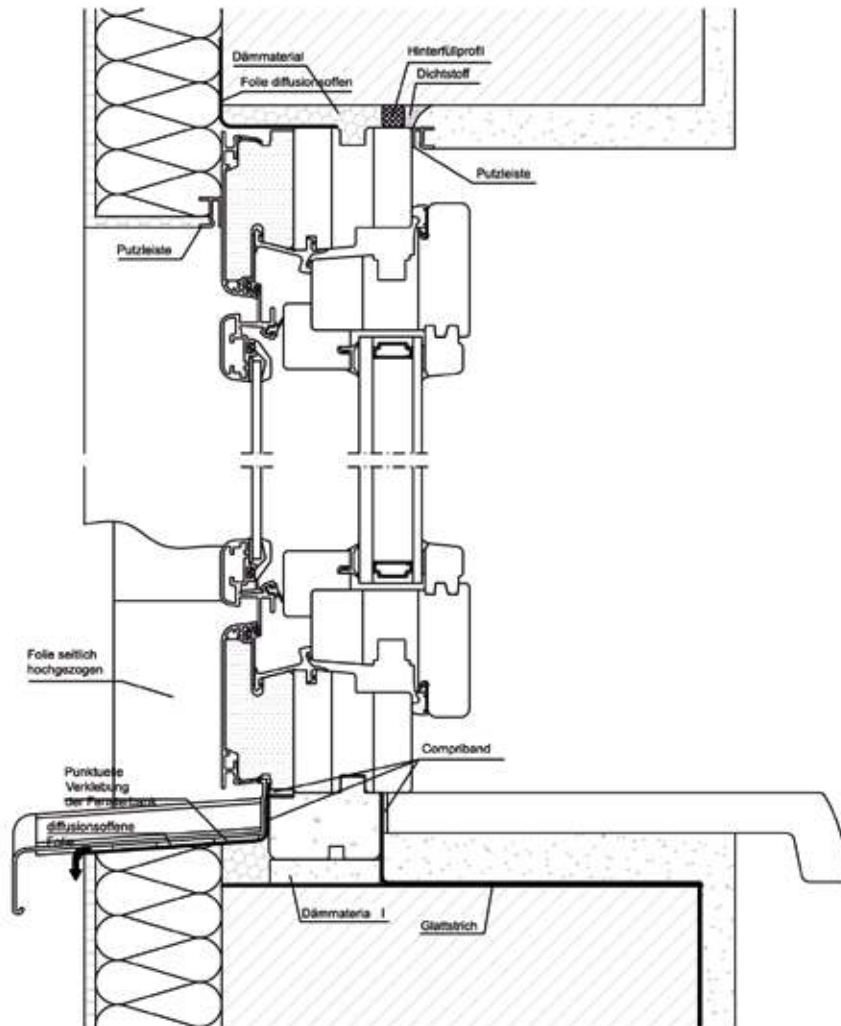


Stulp

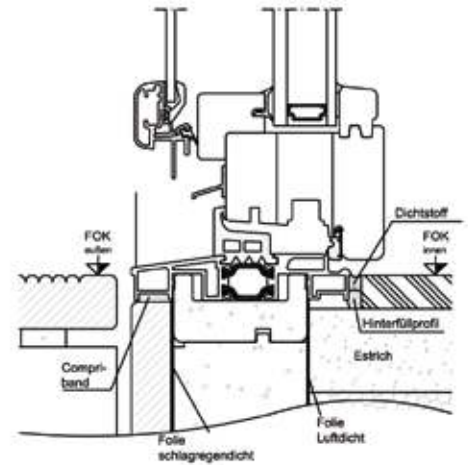


**Bauanschlüsse**

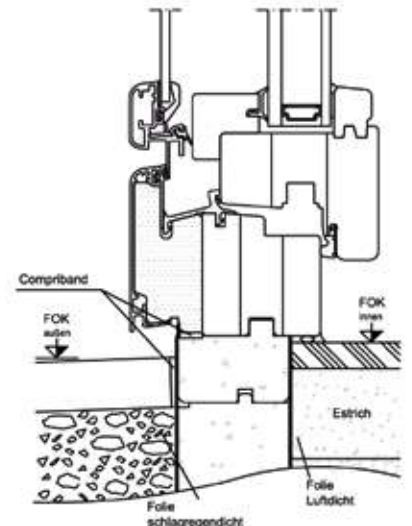
Putzanschluss innen und Vollwärmeschutz außen.  
 Unterer Anschluss mit Alu-Sohlbank.



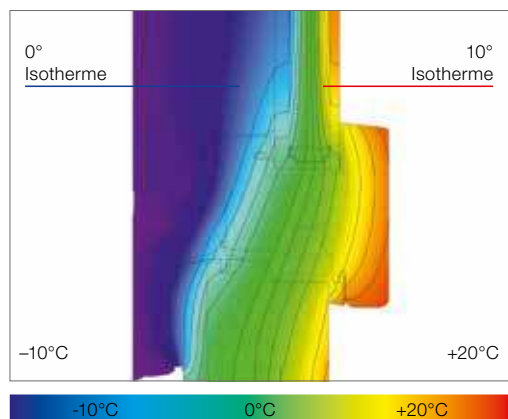
Bauanschluss mit Alu-Bodenschwelle 30mm.



Bauanschluss mit Purenfüllprofil unten



**ACHTUNG!** Die dargestellte Zeichnung ist eine Symbolzeichnung, beachten sie die nationalen Einbauvorschriften wie z.B. ÖNORM B5320 in der jeweils gültigen Fassung.



Optimaler Isothermenverlauf für weitgehende Tauwasserfreiheit  
 Durch hohen Glaseinstand, enorme Bautiefe und Scheibendirektverklebung kann mit Verglasung LIGHT ( $U_g = 0,5 \text{ W/m}^2\text{K}$ ) ein sensationeller  $U_w$ -Wert von  $0,68 \text{ W/m}^2\text{K}$  (mit ISO-Glasabstandhalter) erreicht werden.

**Technische Infos**

- isoliertes Holz/Thermoschaum/Alu-Verbundfenstersystem mit integriertem, innenliegendem Sonnen- und Sichtschutz
- innen: Holzart Fichte/Lärche, 3-schichtig verleimt, 3fache Oberflächenveredelung in 11 Standardfarben, alle RAL-Farben möglich
- Eloxal-, RAL-, hochwetterfeste Struktur-, Metallic- und Holzdecorfarben sind in Aluminium außen möglich

**Werte**

| System                           | Glasaufbau                 | g       | AH    | Beschichtung | Ug<br>Isoliertglas | Uf    | Psi   | Uw     | Zeugnis<br>Wärme | Rw  | C  | Ctr | Zeugnis<br>Schall |
|----------------------------------|----------------------------|---------|-------|--------------|--------------------|-------|-------|--------|------------------|-----|----|-----|-------------------|
| HV350                            | 4 // 6/18Ar/b4             | 100/2KU | Iso   | light        | 1,1                | 0,88  | 0,025 | 0,96** | JA               | 42  | -2 | -8  | JA                |
|                                  |                            |         |       |              | 1,1                | 0,88  | 0,043 | 1,0**  |                  |     |    |     |                   |
|                                  | 6 // 6/18Ar/b4             | 151/2KU | Iso   |              | 1,1                | 0,87  | 0,023 | 0,95   | JA               | 44  | -2 | -8  | JA                |
|                                  |                            |         |       |              | 1,1                | 0,87  | 0,040 | 0,99   |                  |     |    |     |                   |
|                                  | 4 // 4bESG/10Ar/ 4/10Ar/b4 | 100/37M | Iso   | light        | 0,8                | 0,87  | 0,024 | 0,81*  | NEIN             | 41* | -  | -   | NEIN              |
|                                  |                            |         |       |              | 0,8                | 0,87  | 0,040 | 0,85*  |                  |     |    |     |                   |
|                                  | 6 // 4bESG/10Ar/ 4/10Ar/b4 | 151/37M | Iso   |              | 0,8                | 0,86  | 0,023 | 0,81   | JA               | 44  | -1 | -5  | JA                |
|                                  |                            |         |       |              | 0,8                | 0,86  | 0,039 | 0,85   |                  |     |    |     |                   |
|                                  | 4 // 4bESG/8Kr/4/ 8Kr/b4   | 100/3TV | Iso   | light        | 0,7                | 0,87  | 0,030 | 0,75*  | NEIN             | 41* | -  | -   | NEIN              |
|                                  |                            |         |       |              | 0,7                | 0,87  | 0,048 | 0,79*  |                  |     |    |     |                   |
|                                  | 6 // 4bESG/8Kr/ 4/8Kr/b4   | 151/3TV | Iso   |              | 0,7                | 0,87  | 0,028 | 0,75   | JA               | 44  | -2 | -5  | JA                |
|                                  |                            |         |       |              | 0,7                | 0,87  | 0,041 | 0,79   |                  |     |    |     |                   |
| 6 // 3bESG/10Kr/ 2TVG/10Kr/b3ESG | 151/37F                    | Iso     | light | 0,6          | 0,87               | 0,025 | 0,68  | JA     | 44               | -2  | -6 | JA  |                   |
|                                  |                            |         |       | 0,6          | 0,87               | 0,040 | 0,72  |        |                  |     |    |     |                   |
| 6 // 3bESG/12Ar/ 2TVG/12Ar/b3ESG | 151/37G                    | Iso     | light | 0,7          | 0,86               | 0,021 | 0,73  | JA     | 44               | -2  | -7 | JA  |                   |
|                                  |                            |         |       | 0,7          | 0,86               | 0,038 | 0,78  |        |                  |     |    |     |                   |

37G und 37M sind in HV350 nur bei studio und home pure möglich.

Werte für studio mit Prüfzeugnis

\*\*Werte für home soft mit Prüfzeugnis; sind identisch mit home pure und ambiente

**Internorm Fenster GmbH**

A-4050 Traun  
 Ganglgutstraße 131  
 T +43 (7229) 770-0  
 F +43 (7229) 770-3045  
 office@internorm.com

**Internorm-Fenster GmbH**

D-93059 Regensburg  
 Nußbergerstraße 6b  
 T +49 (941) 464 04-0  
 F +49 (941) 464 04-22 40  
 regensburg@internorm.com