



## HOLZ/ALUMINIUM-HAUSTÜR HT 400

- Innovatives Holz/ Thermoschaum/Aluminium-Verbundsystem, Sperrholz- und Phenolplatteneinlagen sorgen für enorme Stabilität auch bei extremen Witterungsbedingungen
- Plattenkonstruktion in der höchsten Klimaklasse c/d/e Klasse 3
- Sensationelle Wärmedämmwerte:  
 **$U_D = 0,73 \text{ W/m}^2\text{K}$**   
 $U_D$  eingebaut =  $0,79 \text{ W/m}^2\text{K}$   
 $U_D$  mit Glasausschnitt =  $0,86 \text{ W/m}^2\text{K}$
- 85,5 mm Bautiefe
- Passivhauszertifiziert (geschlossenes Türblatt) – serienmäßig
- 3fach-, 4fach- und 5fach-Gläser mit zwei Beschichtungen und Edelstahl- oder ISO-Glasabstandhalter sorgen für hervorragende technische Werte
- Jedes Glas ist auch als Sicherheitsglas erhältlich
- Serienmäßig werden drei Stück höhenverstellbare Haustürbänder und eine Mehrfachverriegelung mit Schwenkriegel eingesetzt. Dadurch ist die Einbruchhemmung dieser Türblatt-Konstruktion bereits in der Basisausführung WK2
- 8 Modellreihen für unterschiedlichste Gestaltungsvarianten
- Farbausführungen passend zu den Internorm Holz/Aluminium-Fenstersystemen
- 3fach-Dichtungsaufbau



### Bauanschlüsse für jede Situation

Für passivhaustaugliche Einbausituationen stehen geschäumte Spezialprofile in unterschiedlichen Höhen zur Verfügung.



### Passivhauszertifiziert

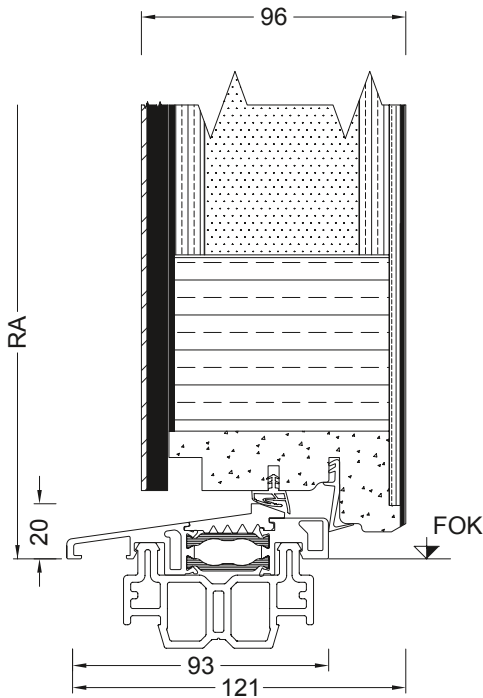
Durch hoch hitzebeständige Spezialprofile bleibt das Türblatt auch bei extremen Temperaturunterschieden gerade und luftdicht.



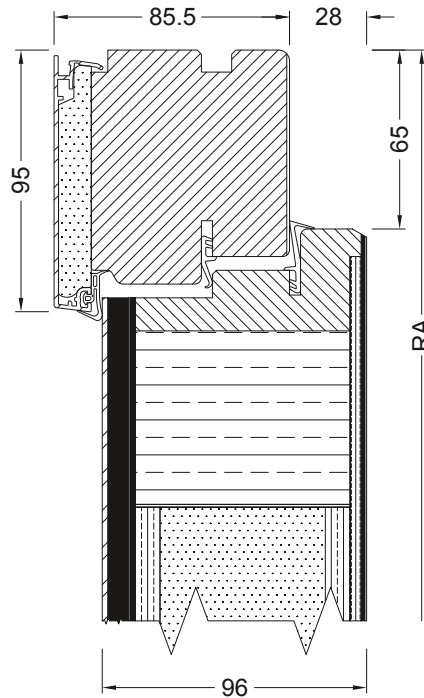
### Einbruchsicher

Die mehrschichtige Plattenkonstruktion ist durch die spezielle Anordnung der verschiedenen Materialien für einbruchhemmende Türen geeignet (nach DIN V ENV 1627).

Schnitt unten



Schnitt seitlich und oben



**SICHERHEITSBESCHLAG**

Die massive Mehrfachverriegelung mit Schwenkriegel sorgt für Basis-sicherheit in WK2.

**Systembeschreibung**

Holz-Alu Haustür in einer mehrschichtigen Plattenkonstruktion mit Isolationskern aus Thermo-schaum (HFCKW-, HFKW- und FKW-frei).

Rahmenprofile passend zu den verschiedenen Internorm-Fenstersystemen.

- Bautiefe Türblatt 96 mm
- Bautiefe Rahmen 85,5 mm
- 3fach-, 4fach- und 5fach-Gläser mit Wärmeschutzbeschichtungen und Gasfüllungen
- Internorm Alu-Farbprogramm außen inkl. RAL-Farben
- Internorm Holz-Farben innen inkl. RAL- und NCS-Farben

**Gütesicherung/-überwachung**

- hausinternes Qualitätssicherungssystem

**Bauarten**

- nach innen öffnende 1-flg. Haustüren mit gekoppelten Seitenteilen und Oberlichten
- nach innen öffnende 1-flg. Haustürkonstruktionen mit fixen Seitenteilen und Oberlichten

**Rohstoffe**

- Alu-Strangpressprofile und Bleche mit pulverbeschichteten oder eloxierten Oberflächen
- Holz und Holzwerkstoffe mit 3facher Oberflächenveredelung in den Internorm Holzfarben

**Beschläge**

- 3 Stück höhenverstellbare Haustürbänder
- Mehrfachverriegelung mit Schwenkriegel

**Wärmedämmung**

- U<sub>D</sub> Tür 0,73 W/m<sup>2</sup>K
- U<sub>D</sub> Tür eingebaut 0,79 W/m<sup>2</sup>K
- U<sub>D</sub> Tür mit Verglasung 0,86 W/m<sup>2</sup>K

**Beanspruchungsklasse (DIN 18055)**

- Klimaklasse c/d und e lt. DIN EN 1121/2000-09 Klassifizierung nach DIN EN 12219/2000-06 Klasse 3 (höchste Klasse)
- Luftdichtheit nach DIN EN 1026 Klasse 4
- Einbruchhemmung WK2 nach DIN V ENV 1627
- Zertifizierte passivhaustaugliche Komponente lt. den Richtlinien vom Passivhausinstitut Darmstadt

**Garantie**

- Detaillierte Informationen über die umfangreichen Internorm-Garantien finden Sie in unserer Internorm-Fibel.

**Vertrieb, Montage und Service**

- von autorisierten Internorm-Partnern



**Internorm Fenster GmbH**

A-4050 Traun,  
Ganglgutstraße 131,  
T +43 7229 770-0,  
F +43 7229 770-3045,  
office@internorm.com

**Internorm-Fenster GmbH**

D-93059 Regensburg,  
Nußbergerstraße 6b,  
T +49 (941) 464 04-0,  
F +49 (941) 464 04-22 40,  
regensburg@internorm.com