






# HF 410 HOLZ/ALUMINIUM-FENSTER



## EIGENSCHAFTEN

<b>Wärmedämmung</b> (in W/m <sup>2</sup> K)		bis U <sub>w</sub> = 0,64
<b>Schallschutz</b> (in dB)		bis 45
<b>Sicherheit</b>		bis RC2
<b>Verriegelung</b>		verdeckt liegend
<b>Bautiefe</b> (in mm)		85

**I-tec Verglasung**

**I-tec Core**



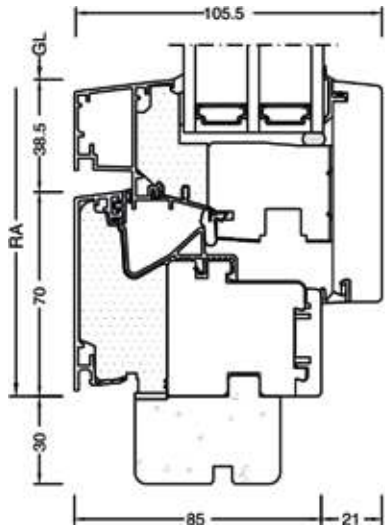
**NEU!**



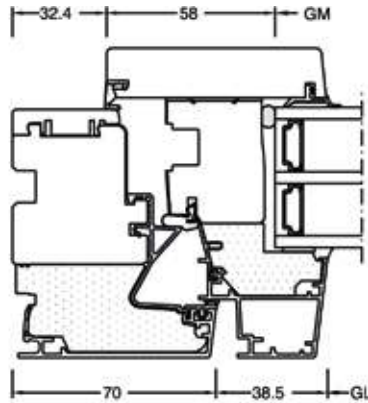
**HF 410**  
 Einheitliche Materialien und Farben der Innenausstattung unterstreichen Ihren minimalistischen Wohnstil und rücken außergewöhnliche Einzelstücke in den Vordergrund. HF 410 passt sich Ihrer Inneneinrichtung perfekt an. Unterschiedliche Farben und Holzarten bieten Ihnen bei Ihrer individuellen Farbgestaltung der Innenräume unzählige Möglichkeiten. Eiche grau als Innenfarbe entspricht dem modernen Wohnstil mit klaren Formen, schichten Materialien und dezenten Farben. Nach Maß produziert, lassen sich öffnbare und fixverglaste Fenster zu großen Flächen verbinden.

Schnitte

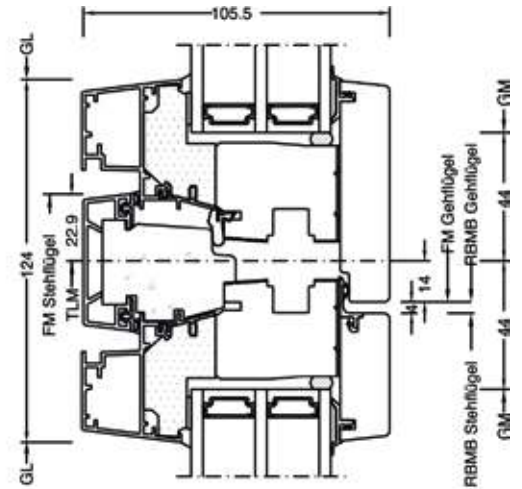
Senkrecht



Waagrecht

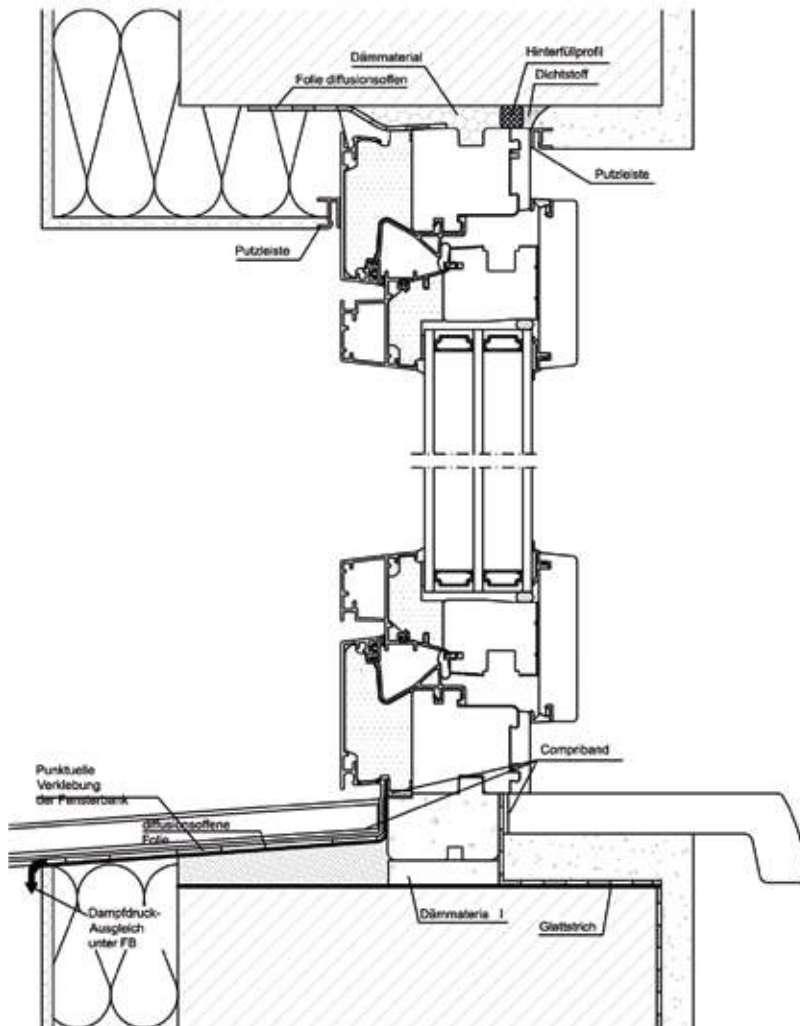


Stulp

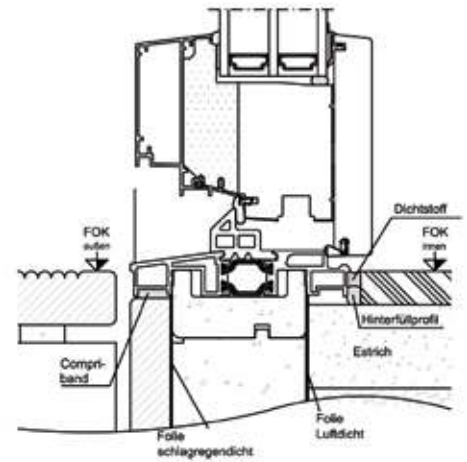


Bauanschlüsse

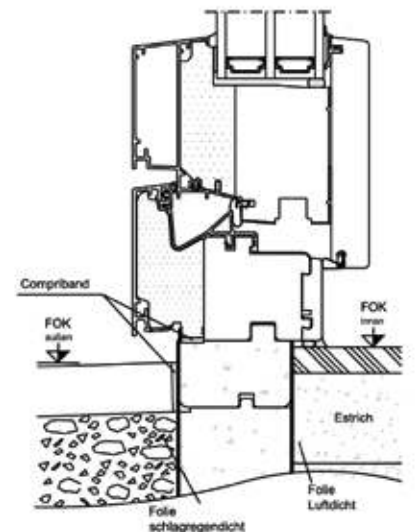
Putzanschluss innen und Vollwärmeschutz außen. Unterer Anschluss mit Alu-Sohlbank.



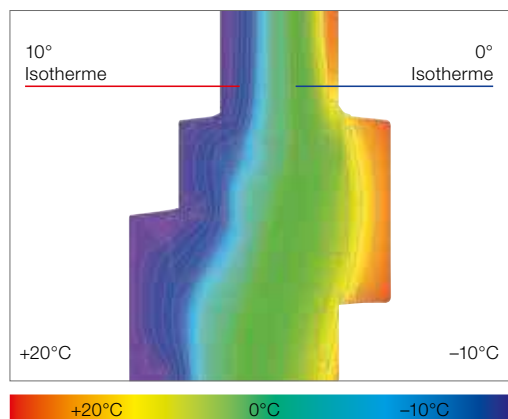
Bauanschluss mit Alu-Bodenschwelle 30mm.



Bauanschluss mit Porenprofil unten



**ACHTUNG!** Die dargestellte Zeichnung ist eine Symbolzeichnung, beachten sie die nationalen Einbauvorschriften wie z.B. ÖNORM B5320 in der jeweils gültigen Fassung.



Optimaler Isothermenverlauf für weitgehende Tauwasserfreiheit  
 Durch hohen Glaseinstand, enorme Bautiefe und Scheibendirektverklebung kann mit Verglasung LIGHT ( $U_g = 0,5 \text{ W/m}^2\text{K}$ ) ein sensationeller  $U_w$ -Wert von  $0,70 \text{ W/m}^2\text{K}$  (mit ISO-Glasabstandhalter) erreicht werden.

**Technische Infos**

- Mehr Ästhetik durch schmales Rahmendesign
- Kombinierbar mit HF 310, HF 210 sowie KF 410
- Aluminiumschale außen ermöglicht hochwetterfesten Schutz in allen Farben
- I-tec Core – stabiler Kern mit hoher Festigkeit
- I-tec Core – besonders ressourcenschonend durch optimale Ausnützung des Werkstoffes Holz
- Vom I-tec Core unabhängige individuelle Holzarten und Oberflächenvielfalt
- Wärmedämmung mit serienmäßiger 3fach-Verglasung und hochwärmedämmendem Iso-Randverbund
- 85 mm Bautiefe
- FIX-O-ROUND Technology
- Voll verdeckt liegender Beschlag
- 3fach-Dichtungssystem
- Entwässerung wahlweise sichtbar oder verdeckt liegend
- Hochwärmedämmender Thermoschaum für beste Wärmedämmung (HFCKW-, HFKW- und FKW-Frei)

**Werte**

System	Glasaufbau	GC	AH	Beschichtung	Ug	Uf	Psi	Uw	Zeugnis Wärme	Rw	C	Ctr	Zeugnis Schall
HF410	4b/18Ar/4/18Ar/b4	3N2	Iso	light	0,5	0,86	0,033	0,70	JA	35	-2	-6	JA
				SolarXPlus	0,5	0,86	0,033	0,70*	NEIN				
			Alu	light	0,5	0,86	0,079	0,80	JA				
				SolarXPlus	0,5	0,86	0,079	0,80*	NEIN				
	6b/18Ar/4/16Ar/b4	33U	Iso	light	0,6	0,86	0,033	0,78*	JA	39	-2	-6	JA
				SolarXPlus	0,7	0,86	0,033	0,78*	NEIN				
			Alu	light	0,6	0,86	0,079	0,89*	JA				
				SolarXPlus	0,7	0,86	0,079	0,89*	NEIN				
	44b.2(VSG-S)/15Ar/4/12Ar/b44.2(VSG-S)	3FH	Iso	light	0,7	0,86	0,033	0,88*	JA	45	-2	-6	JA
				SolarXPlus	0,7	0,87	0,033	0,88*	NEIN				
			Alu	light	0,7	0,86	0,079	0,99*	JA				
				SolarXPlus	0,7	0,87	0,079	0,99*	NEIN				
4b/16Ar/4/15Ar/b44.2(VSG-S)	34N	Iso	light	0,6	0,86	0,033	0,78*	JA	42	-3	-7	JA	
			SolarXPlus	0,6	0,86	0,033	0,78*	NEIN					
		Alu	light	0,6	0,86	0,079	0,89*	JA					
			SolarXPlus	0,6	0,86	0,079	0,89*	NEIN					

Prüfzeugnisse in **home pure** - Werte für **home soft**, **ambiente** und **studio** aber identisch

**Internorm Fenster GmbH**

A-4050 Traun  
 Ganglgutstraße 131  
 T +43 (7229) 770-0  
 F +43 (7229) 770-3045  
 office@internorm.com

**Internorm-Fenster GmbH**

D-93059 Regensburg  
 Nußbergerstraße 6b  
 T +49 (941) 464 04-0  
 F +49 (941) 464 04-22 40  
 regensburg@internorm.com