

AT 410

ALUMINIUM-HAUSTÜR

TECHNISCHE DATEN:

Designstil

studio

Wärmedämmung

Hervorragende Wärmedämmung
U_D bis 0,78 W/m²K

Schallschutz

Schalldämmung bis **36 dB**

Sicherheit

bis RC2

5fach-Verriegelung serienmäßig

Systembeschreibung

Bautiefe 93 mm

Dreidimensional verstellbare,
verdeckt liegende Türbänder

Spezielles 2-teiliges Türblatt mit
einer Gesamtstärke von 93 mm
für perfekte Wärmedämmung und
außenseitige Aluminiumdecklagen
sowie 2 Zwischendecklagen
für höchste Stabilität

Spezialdehneinlage im Türblatt für
hohe Klimastabilität

3-Kammer-Rahmenprofil mit
30 mm Polyamid-Stegen und
Schaumisolierkern

Spezieller 3fach-Dichtungsaufbau
aus hochwertigen, elastischen
Dichtungsmaterialien

Thermisch getrennte 3-Kammer-
Bodenschwelle – ideal auch für
den Einsatz in der Sanierung

Auf Wunsch mit Alunoxsockel
20 oder 80 mm

Montagevarianten: Maueranker-,
Dübel- oder Schraubmontage

Alle Internorm-Farben



Innenansicht



FLÄCHENBÜNDIG

Griff und Rosette fügen sich perfekt
in das flächenbündige Design ein.

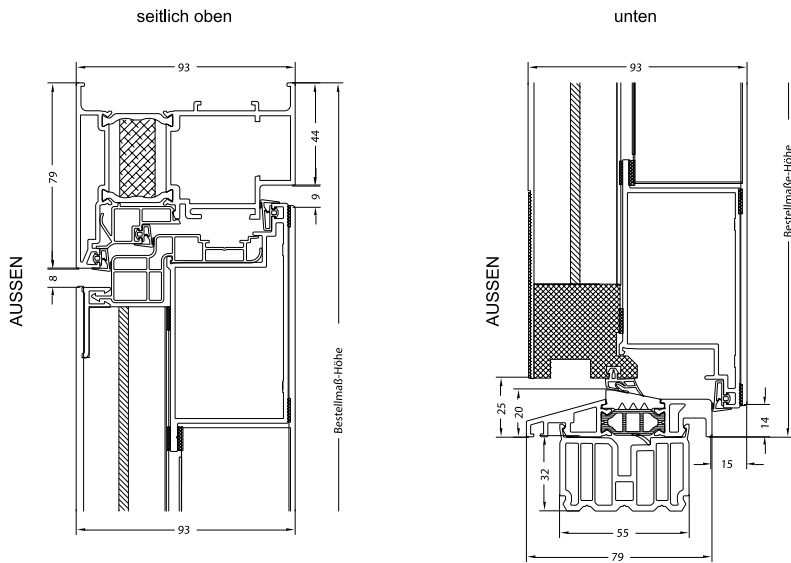


VERDECKTE TÜRBÄNDER

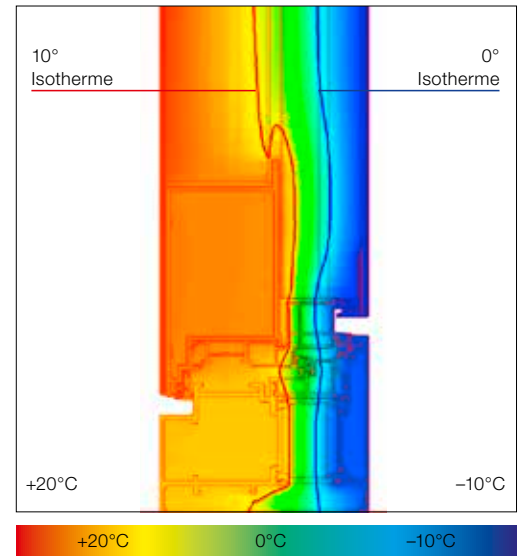
Vollendetes Design bis zu den Tür-
bändern – diese sind im Gegensatz
zu herkömmlichen Türbändern (Abb.
rechts) voll verdeckt liegend (Abb.
links).

ALUMINIUM-HAUSTÜR AT 410

Schnitte



Isotherme



Tür-Modelle



AT410-15-003



AT410-15-004



AT410-15-006



AT410-15-012



AT410-15-015



AT410-15-019



AT410-15-021



AT410-15-029

Internorm Fenster GmbH

A-4050 Traun,
Ganglgutstraße 131,
T +43 (7229) 770-0,
F +43 (7229) 770-3045,
office@internorm.com

Internorm-Fenster GmbH

D-93059 Regensburg,
Nußbergerstraße 6b,
T +49 (941) 464 04-0,
F +49 (941) 464 04-22 40,
regensburg@internorm.com